



1 Как подготовить кожу к контурной пластике и усилить эффект от процедуры?

При проведении процедур контурной пластики или нитевого лифтинга часто кожа просто не готова к растяжению/перемещению, как результат — могут образовываться складки, заломы.

Что делать чтобы предотвратить это?

При подготовке к процедурам нужно использовать препараты, которые содержат компоненты, стимулирующие активность фибробластов, способствующие уплотнению кожи, снятию стресса и нормальному делению клеток.

Например: витамин С, ретинол, гиалуроновая кислота.

Такие компоненты содержатся в косметике бренда ANUBIS Barcelona

До 30 лет



Polivitaminic line – с синергией NYAL CELL-C содержит в своем составе citrustem

это уникальный природный источник стволовых клеток апельсина. В косметических композициях он играет роль активатора пролиферации фибробластов и стимулирует образование коллагена. Способствует восстановлению структуры кожи и повышают ее плотность.

30-45 лет



Marine Essence при гравитационном птозе, либо Glycoviar при мелкоморщинистом типе старения.

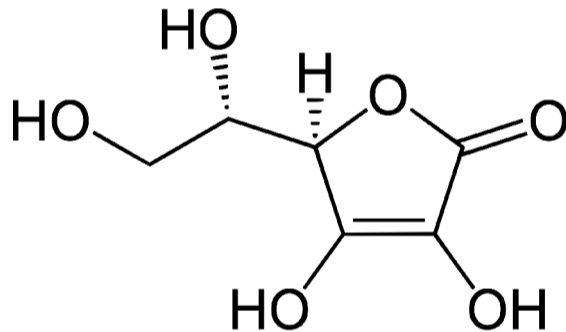
система Marine Essence содержит микроэлементы, планктон и пептиды коллагена. Они укрепляют дермальные волокна, сокращают кожный лоскут и способствуют лифтингу тканей.

45+



Effectivity line с системой caviar & pearl

уплотнение и реструктуризацию коже обеспечивают такие компоненты, как liftine, протеины шелка, matrixyl, коллоидное золото.



2 «Пожираение» филлера, знакомы с таким выражением?

Так происходит, когда свободные радикалы разрушают различные структуры кожи, в том числе и введенную в виде филлера гиалуроновую кислоту. Так происходит за счет влияния воздействия окружающих факторов — ультрафиолет, загрязнения окружающей среды, курение, употребление алкоголя и пр, тем больше оксидативный стресс.

Что делать чтобы предотвратить это?

Необходимо применять косметические препараты, содержащие наиболее значимые и биодоступные антиоксиданты: Витамин С, Е и Q10.

Такие компоненты содержат препараты линий

Polivitaminic line

Провитамин С, входящий в состав синергии NYAL CELL-C, является наиболее стабильной формулой, чем аскорбиновая кислота. Попадая в кожу проходит ряд биохимических реакции, формируя достаточное количество витамина С – одного из сильнейших и самых востребованных антиоксидантов.

Excellence line

Система Q10 protect линии обеспечивает мощное антиоксидантное действие за счет убихинона – источника жизненной энергии клеток.

3

Что делать, чтобы пилинг действовал РАВНОМЕРНО.

Важные советы

За 2 недели до процедуры назначайте средства, содержащие АНА, ведь их применение так же поможет снизить риск развития возможных осложнений.

Препараты с АНА бренда ANUBIS Barcelona находятся в линии New Even.

Система АНА Hydroxy

- ✓ обновляет кожу,
- ✓ ускоряет обновление клеток,
- ✓ препятствует неконтролируемому локальному «провалу» кислот во время процедуры.



4

ГИПЕРПИГМЕНТАЦИЯ, как одно из осложнений процедур в кабинете косметолога.

Что делать, чтобы этого избежать?

Для профилактики развития пигментных пятен в участках, где проводились уколы или осуществлялась эксфолиация рекомендуется **за 2 недели до процедуры** назначать препараты, содержащие **ингибиторы тирозиназы**.

Система W SYNERGY из SHINING LINE включает в себя сочетание 3х ингибиторов тирозиназы:



- арбутин
- койевая кислота
- глабридин



Такой союз обеспечивает эффект не ниже гидрохинона, но гораздо безопаснее для кожи. Блокировка тирозиназы контролирует выработку меланина, а успокаивающие компоненты линии обеспечивают противовоспалительное действие.

5

Привыкание к инъекциям ботулинического токсина, такое бывает?

К сожалению, с каждой новой инъекцией ботулинического токсина типа А организм вырабатывает антитела. И постепенно мы приходим к тому, что препарат инъецируется чаще и в больших количествах.



Для того, чтобы **продолжить действие ботулинического токсина, можно назначать пациентам в ежедневный домашний уход препараты, содержащие Аргирелин.**

Это пептид, обеспечивающий блокировку работы мышц лица. Хорошо сочетается с ботулиническим токсином типа А, обеспечивая длительный эффект.



лифтинг-крем Tenso-Gold из линии Effectivity - препарат, обеспечивающий увлажнение, регенерацию, сохранение овала лица



гель для контура вокруг глаз линии Polivitaminic с ярко выраженным лифтинг-эффектом и мощным антиоксидантным действием.

6 Как добиться быстрого заживления после химического пилинга?

После проведения этой процедуры необходимо подключать правильную реабилитацию, чтобы избежать таких возможных последствий, как:

- длительное заживление,
- стойкая эритема,
- расширение сосудов и др.

Такая реабилитация должна выполняться не только в косметологическом кабинете, но и в домашних условиях самим пациентом.

Назначьте в домашний уход своему пациенту препараты, обеспечивающие быстрое восстановление и защиту кожи за счет таких компонентов, как **гвайазулен, басаболол, молочная кислота** и восстановление будет приятным и незаметным.

Домашний уход системы CARE BALANCE от ANUBIS Barcelona:

- качественное средство для очищения, не нарушающее своевременное отторжение струпа
- Деликатное очищающее молочко Sensitive Zul



- увлажняющий крем для чувствительной кожи
- Sensitive Zul



- спрей-тоник, чтобы не повредить кожу во время шелушения ватными дисками

Деликатный успокаивающий лосьон Sensitive Zul



- в случае сильного повреждения, нарушения целостности струпа, яркой эритемы и зуда

Интенсивный успокаивающий концентрат Sensitive Zul, который можно наносить 3-4 раза в день



7 Чистка и поверхностный пилинг без последствий в виде высыпаний

Такие неприятные последствия могут возникать накануне начала менструального цикла, либо у пациентов с обостренной реакцией на механическое воздействие.

Для коррекции таких проявлений достаточно **назначать клиентам в домашний уход точечный уход** - препараты содержащие подсушивающие компоненты.

В ANUBIS Barcelona это

подсушивающий балансирующий концентрат с роликовым аппликатором Regul-Oil

и балансирующая увлажняющая сыворотка Regul-Oil на все лицо.

Так же рекомендуется применять очищение и тонизирующий лосьон из серии Regul-Oil

